

MYÖHEMMIN HYÖDYNNETTÄVÄKSI JÄÄVÄ ALUE 1:1000

MÄÄRÄALA KIINTEISTÖSTÄ 276-404-12-8
 KÄSITELTÄVÄN ALUEEN PINTA-ALA 6539 m²
 HAETAAN POIKKEAMISTA KAKSIKERROKSISEN 1200 k-m² LIIKUNTAHALLIN RAKENTAMISTA VARTEN

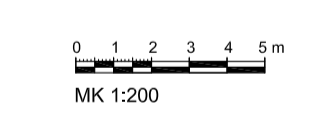
LIIKUNTAHALLI	KERROSALA (1)	KERROSALA	TILAVUUS
1. KERROS	887 k-m ²	916 k-m ²	7410 m ³
2. KERROS	-	94 k-m ²	
YHTEENSÄ	887,0 k-m ²	1010,0 k-m ²	7410 m ³
LAAJENNUS	128 k-m ²	126,5 k-m ²	480 m ³
YHTEENSÄ	1015,0 k-m ²	1136,5 k-m ²	7890 m ³

← LAAJUUSTIEDOT ON VIITESUUNNITELMA MUKAISIA NOIN ALOJA.
 LAAJUUDET TARKENTUVAT RAKENTAMISLUPAHAEESSA
 SUUNNITTELUN EDESSÄ.

1) RAKENNUSOIKEUTEEN LASKETTU KERROSALA, RAKENTAMISLASKI 98 MUKAISILLA 250 MM ULKOSEINÄPÄIKKUUDELLÄ JA LISÄRAKENNUSOIKEUDELLA
 JÄTEKATOS 5,5 m²

AUTOPAIKKALASKELMA:
 TONTILLA ON OSOITETTU AUTOPAIKKOJA YHTEENSÄ 40 KPL
 - AUTOPAIKKOJA 40 KPL, JOISTA 1 KPL SÄHKÄAUTOPAIKKOJA JA
 2 KPL LIKUNTAESTEISTEN AUTOPAIKKOJA

POLKUPYÖRÄPAIKKALASKELMA:
 TONTILLA ON OSOITETTU POLKUPYÖRÄPAIKKOJA YHTEENSÄ 50 KPL
 - PP-PAIKKOJA ULKONA 24 KPL
 - PP-PAIKKOJA KATOKSISSA 26 KPL



- huolto liikenne
- kevyt liikenne
- ajoneuvoliikenne

276-404-12-8		Kortti / Tila	12 / 8	Wsuuden ohjeistuksen mukaisesti
Koko / Koko	LEHMO	Kortti / Tila	12 / 8	Wsuuden ohjeistuksen mukaisesti
Rakennustyyppi	UUDISRAKENNUS	Projektin nimi	LUONNOS	Julkaisu numero
Rakennuskatteen		Projektin sisältö	ASEMPIIRROS	Mittakaava
ONTTOLAN LIIKUNTAHALLI KOULUTIE 80510 ONTTOLA		Suunnittelija	ark	1/200
VAAGA-ARK OY	16.04.2026	ark		01