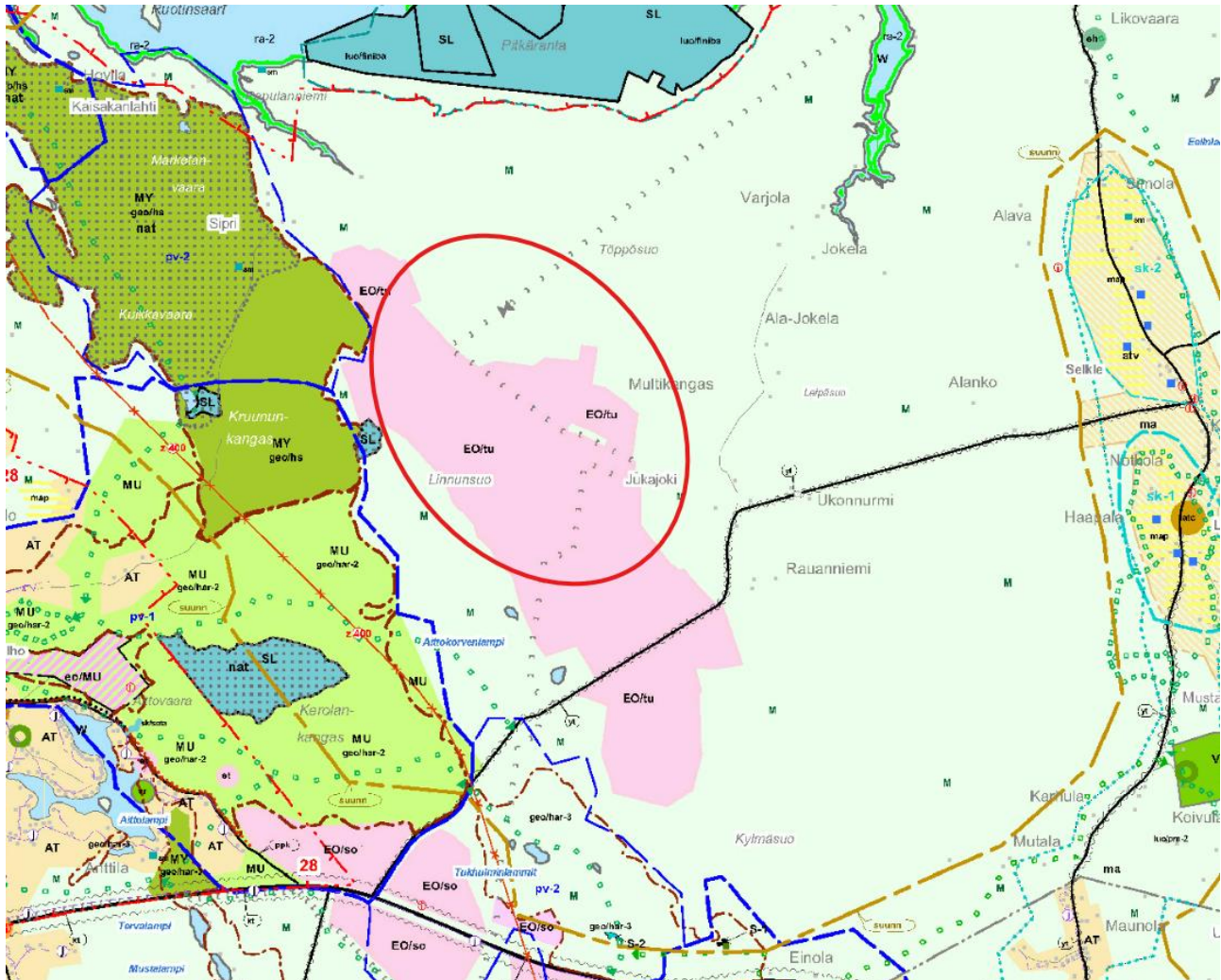


## Joensuun seudun yleiskaava 2020



M

### Maa- ja metsätalousvaltainen alue (M)

*Merkinnällä osoitetaan maa- ja metsätalousalueina kaikki ne maaseutualueet, joille ei ole tarpeen osoittaa muuta käyttötarkoitusta.*

EO/tu

### Seudullisesti merkittävä turpeenottoalue (EO/tu)

*Merkinnällä on osoitettu maakunnallisen tutkimuksen perusteella ojitetuista soista turpeenottoon soveltuvimmat alueet. Oton sallittavuus ja yksityiskohtaiset ehdot ratkaistaan ympäristönsuojelulain (YSL, 86/2000) mukaisessa ympäristölupamenettelyssä.*