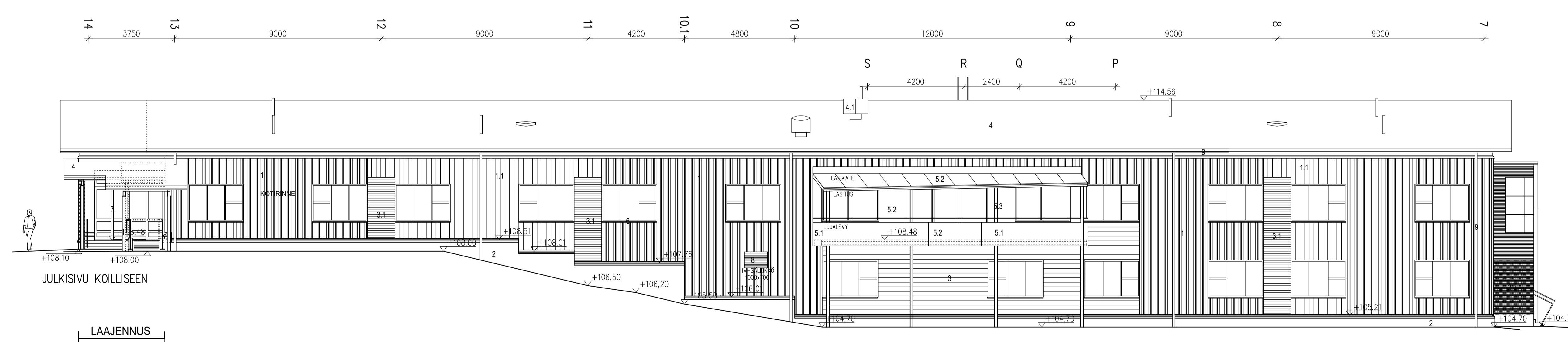
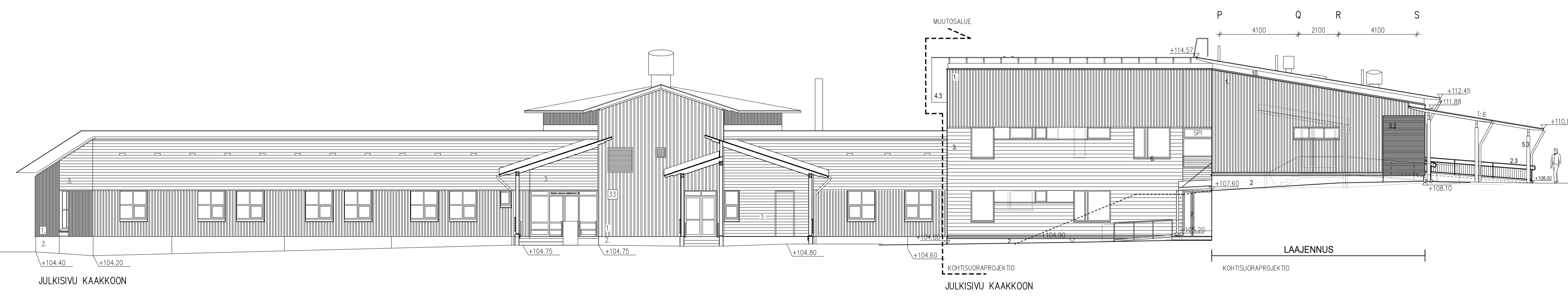
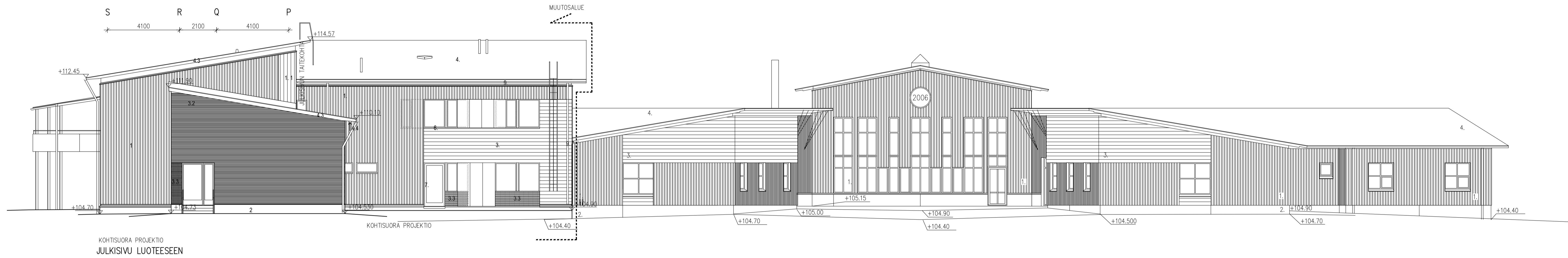


JULKISIVUMATERIAALIT JA -VÄRIT

1. PYSTYRMALAUDOITUS 28x170mm + 28x60mm peittomalaattu, sävyyn TF4805 okrankeltainen
- 1.1 PYSTYRYERHÖUSLAUDOITUS UTS 28x195mm peittomalaattu, sävyyn TF4990 (TS N98) hamaa
2. SOKKELI
  - 2.1 PORTAAT, PORRASTASANTEET
    - Beloni, luonnonvärinen
  - 2.2 LUISKA JA TASOIK-KERR ULKOPORTAAT, PÄÄDYN LUISKA
    - Alumiini-jaljalta kuumasinkitty ristiä, luonnonvärinen
  - 2.3 LUISKAN JA PORTAAN KAITTEET
    - Rst, luonnonvärinen
3. VAAKALAUDOITUS UTS 28x170mm peittomalaattu, TF4990, sinihamaa
  - 3.1 KAPEA VAAKALAUDOITUS ("riisälme") UYS 28x70mm Peittomalaattu, sävyyn TF4991, hamaa
  - 3.2 VAAKASÄLEIKKO ULKOPORTAICOISSA (US03) 45x45mm, ylä- ja alapinta viistottu, kuultava puunsuoja Tikkurila Valti Color KAJO 5084, sinihamaa
  - 3.3 PUURIMOITUS (US04) Kaiderakenteissa 28x38mm, myös ikkunoiden alareunoissa Peittomalaattu, sävyyn TF4991, hamaa
4. VESIKATTO, KATOKSET
  - 4.1 IV-ELIMET VESIKATTOILLA
    - Muovipinnottettu peili, RR23, tumma hamaa
  - 4.2 KATTOVARUSTEET/peilitykset, lumiesteet, kulkusillat, talotikkaat
    - Polttomalaattu, RR41, tumma hopea
  - 4.3 RÄYSTÄIDEN PUUOSAT (aluslaudoitukset tms.)
    - Maalattu, sävyyn TF4805, okrankeltainen
  - 4.4 KATOKSIEN RÄYSTÄIDEN ALAPINNAT (levypinnat)
    - Läpiväljätty Cembit Metro Berlin 108, hamaa
5. PARVEKE
  - 5.1 LEVYYTYKSET kaiderakenteessa, parvekkeiden sivuissa Cembit Metro, Hamaa, London 118
  - 5.2 LASITUKSET kaidte ja katosrakenteissa Kirkaa lasi, luukulasit kirkkait kaidteosot kirkaa lasi + varoituss tarrot
  - 5.3 PILARIT, PALKIT, LISTAT, KAITTEET JA KATOKSEN TERÄSRAKENTEET
    - Polttomalaattu, RR41, tumma hopea
6. IKKUNAT YLEENSÄ
  - 6.1 PUIKUN- JA IKKUNAVIPELLITYKSET
    - Muovipinnottettu peili RR 41, tumma hopea
7. OVET
  - 7.1 OVIPELLITYKSET PIELIRAKENTEISSA
    - Muovipinnottettu peili, RR41, tumma hopea
  - 7.2 OVIPELLITYKSET KYNNYSRAKENTEISSA
    - Rst-peili, 1.4mm, rihattu
8. SÄLEIKÖT TMS. IV-VARUSTEET JULKISIVUISSA
  - RAL 9007, tumma hamaa
9. RÄYSTÄSKOURUT, SYÖKSYTORVET JA KATTOPELLITYKSET
  - Muovipinnottettu peili, RR41, tumma hopea
10. RÄYSTÄIDEN JA SEINIEN LIITTYMIEN REIKÄPELLITYKSET
  - Muovipinnottettu peili, RR41, tumma hopea



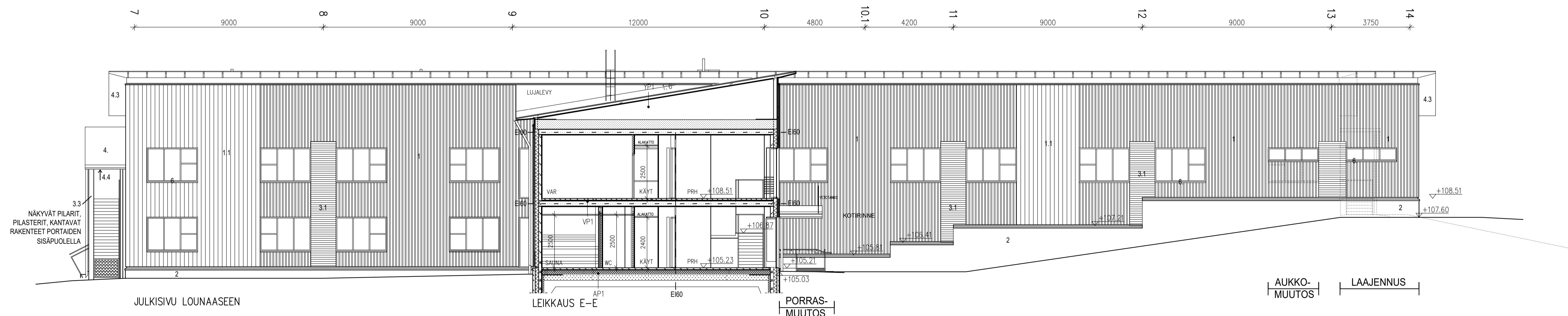
K.O.S.A. POR 133	KORTTELITILA 132	TONTTINUMERO 1	RAKENUSLUVAN TUNNUS
RAKENUSLOMENPÄÄ MUUTOSTYÖ	PIIRUSTUSLAJI PÄÄPIIRUSTUS	PIIRUSTUKSEN SISÄLTÖ JULKISIVUT KAAKKOON JA KOILLISEEN	JUOKS.No MITTAKAAVAT 1:100
RAKENUSOHITTEEN NIMI JA OSOITE KOTIRINTEEN ASUMISYKSIKKÖ KOTINIEMENTIE 21 75530 NURMES	SUUNNITTELIJA ARK	TYÖ No A22122	PIIR No 7
ALLEKIRJOTUS	RAKENUSOHITTEEN NIMI JA OSOITE KOTIRINTEEN ASUMISYKSIKKÖ KOTINIEMENTIE 21 75530 NURMES	YHTYKUNNAN NIMI RA VELI-MATTI LIPPONEN	MUUTOS



KOHTISUORA PROJEKTIO  
JULKISIVU LUOTEeseen

KOHTISUORA PROJEKTIO

AUKKO-  
MUUTOS



JULKISIVU LOUNAASEEN

LEIKKAUS E-E

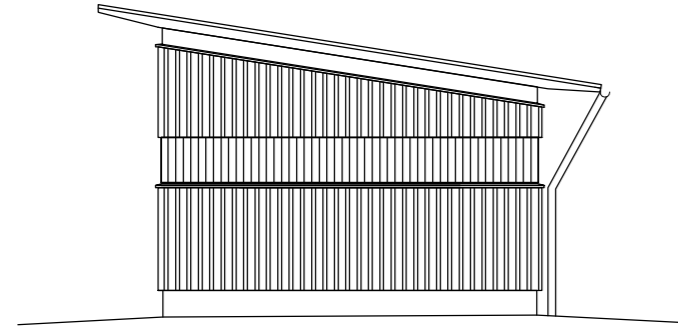
PORRAS-  
MUUTOS

AUKKO-  
MUUTOS | LAAJENNUS

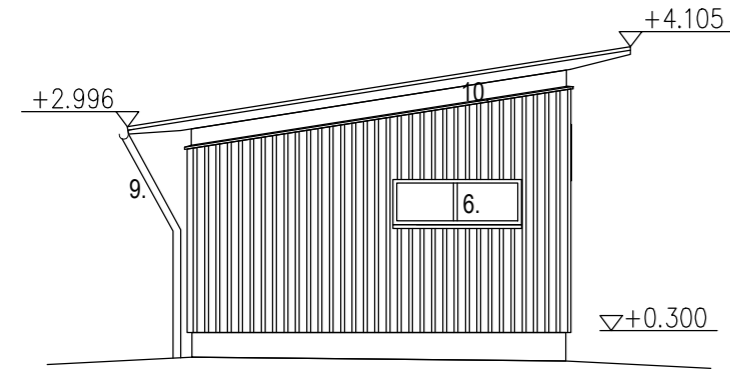
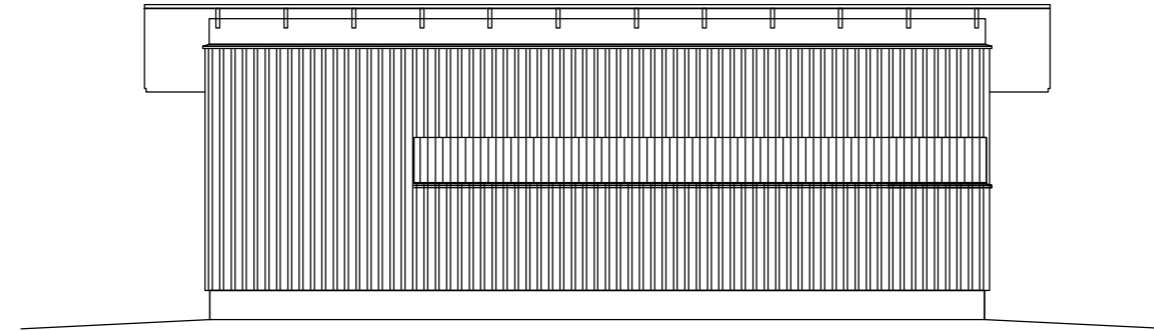
KOISA POR 133	KORTTELITILA 132	TONTTINUMERO 1	RAKENUSLUVAN TUNNUS
RAKENUSTÖMENPIDE MUUTOSTYÖ	PIIRUSTUSLAJI PÄÄPIIRUSTUS	PIIRUSTUKSEN SISÄLTÖ	JUOKSNUMERO MITTAKAAVAT 1:100
RAKENUSKOHTIEN NIMI JA OSOITE KOTIRINTEEN ASUMISYKSIKKÖ KOTINIEMENTIE 21 75530 NURMES	RAKENUSKOHTIEN NIMI JA OSOITE KOTIRINTEEN ASUMISYKSIKKÖ KOTINIEMENTIE 21 75530 NURMES	PIIRUSTUKSEN SISÄLTÖ JULKISIVU LOUNAASEEN JA LUOTEeseen LEIKKAUS E-E	
ARK Rakentamistekniikka ja suunnittelu E-MAIL: www.arkki@arkki.fi	SUUNNITTELU ARK	TYÖNUMERO A22122	PIIRUSTUS 8
ALLEKIRJOTUS	PAIVÄYS 00.00.2023	YHTIENK. RA VELMATTI LIPPONEN	MUUTOS

# JULKISIVUT

ITÄÄN

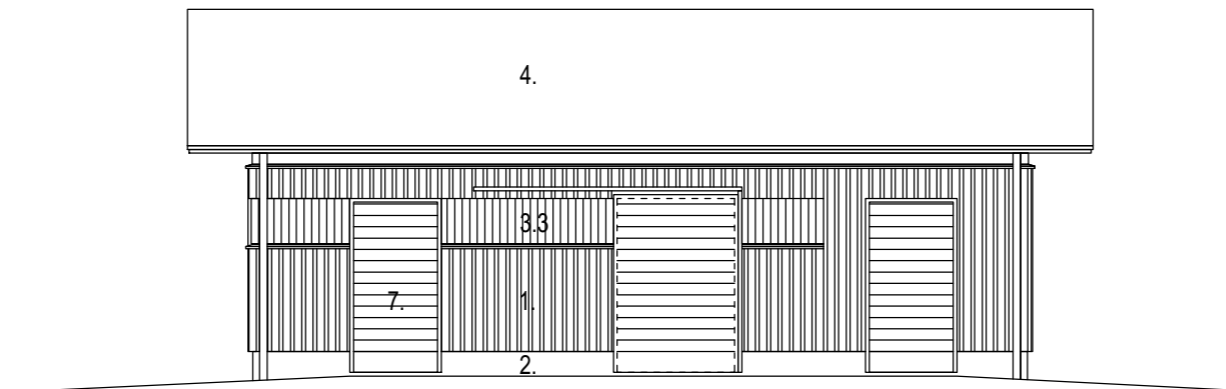


ETELÄÄN



LÄNTEEN

ETELÄÄN

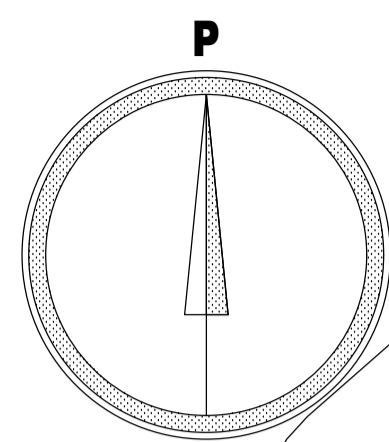


POHJOISEEN

## JULKISIVUMATERIAALIT JA -VÄRIT

1. PYSTYRIMALAUDOITUS 28x170mm + 28x60mm  
Peittomaalattu, sävyyn TF4805 okrankeltainen
2. SOKKELI  
Betoni, luonnonväriäinen
- 3.3 PUURIMOITUS  
Peittomaalattu, sävyyn TF4991 harmaa
4. VESIKATTO  
huopakate, tummanharmaa
- 4.2 KATTOVARUSTEET / pellitykset, talotikkaat  
Polttomaalattu, RR41, tumma hopea
- 4.3 RÄYSTÄIDEN PUUOSAT (aluslaudoitukset tms.)  
Maalattu, sävyyn TF4805, okrankeltainen
6. IKKUNAT YLEENSÄ  
Puu-alumiini-ikkunat, teräsikkunat / RAL 9007, tumma hopea
- 6.1 IKKUNAPELITYKSET  
Muovipinnoitettu pelti RR 41, tumma hopea
7. OVET  
Karmit ja ovilevyrungot, metallirakennetta / RAL 9007, tumma hopea.  
Ovilevyt TF 4991
8. RÄYSTÄSKOURUT, SYÖKSYTORVET JA KATTOPELLITYKSET  
Muovipinnoitettu pelti, RR41, tumma hopea
10. RÄYSTÄIDEN JA SEINIEN LIITTYMIEN REIKÄPELLITYKSET  
Muovipinnoitettu pelti, RR41, tumma hopea

K.OSA POR 133	KORTTELI/TILA 132	TONTTI/RNo 1	RAKENNUSLUVAN TUNNUS		
RAKENNUSLOIMENPIDE MUUTOSTYÖ			PIIRUSTUSLAJI PÄÄPIIRUSTUS	JUOKS.No	
RAKENNUSKOHTIEN NIMI JA OSOITE KOTIRINTEEN ASUMISYKSIKKÖ KOTINIEMENTIE 21 75530 NURMES			PIIRUSTUKSEN SISÄLTÖ JÄTEKATOS / VARASTO JULKISIVUT	MITTAKAAVAT 1:100	
 MUSTAPORTTI 7 75530 NURMES PUH: 0400 376815 E-MAIL: v-m.lipponen@arkisto.inet.fi			SUUN.ALA ARK	TYÖ No A22122	PIIR.No 10
			ALLEKIRJOITUS		



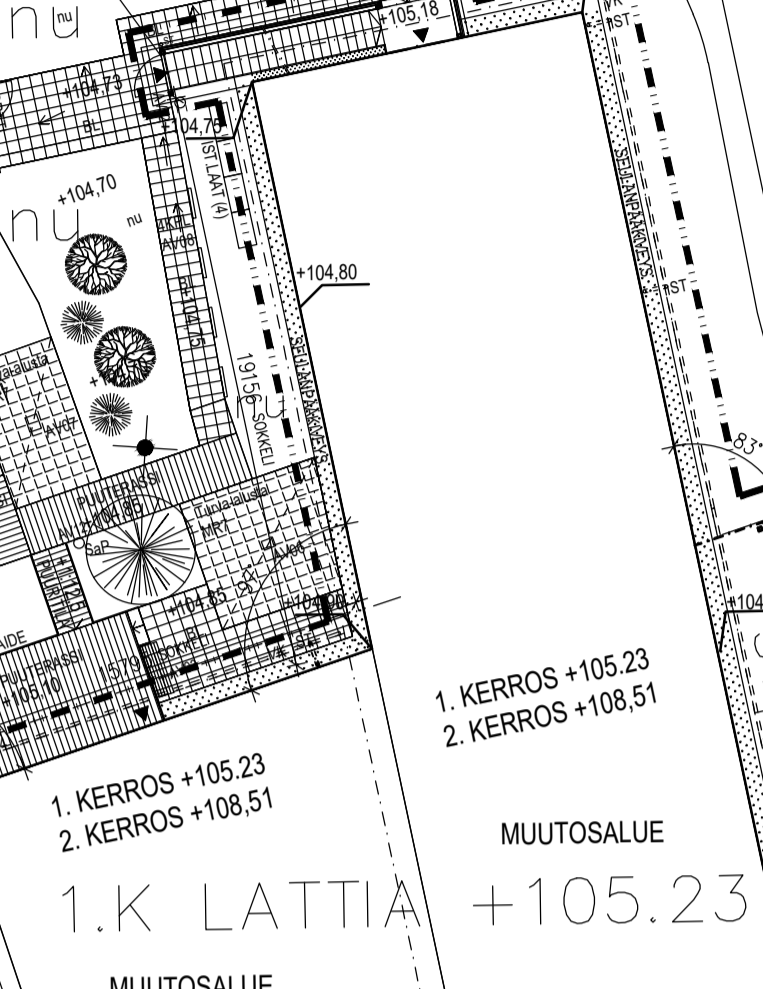
# LAAMILANPUISTO

**132**  
YSA-2  
||  
e=0,3

TONTTI 126182 m<sup>2</sup>

PELASTUSTIE sr

KÄSIVÄIKEN KOROKSEN VÄLIFAKA PORTTI ATTA N=1200



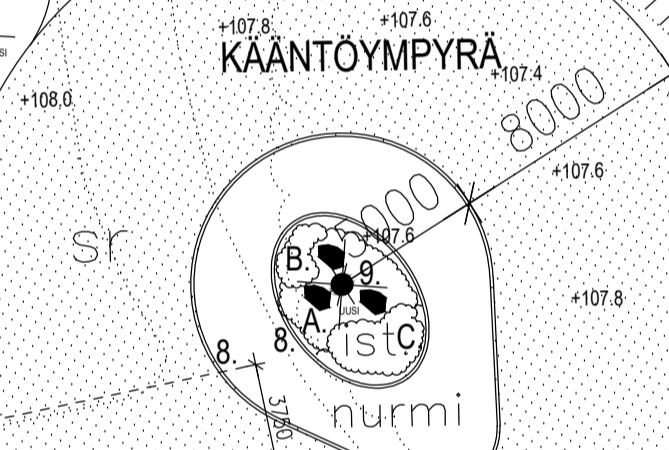
1. KERROS +105.23  
2. KERROS +108.51  
1.K LATTIA +105.23  
MUUTOSALUE

MUUTOSALUE

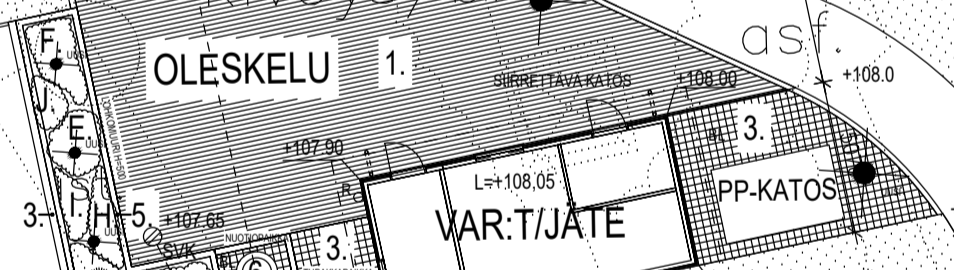
TASANNE +105.20

Hotteko  
DEMENTIAKOTI  
1.K LATTIA +105.23

PELASTUSTIE sr



KÄÄNTÖMPYRÄ 8000

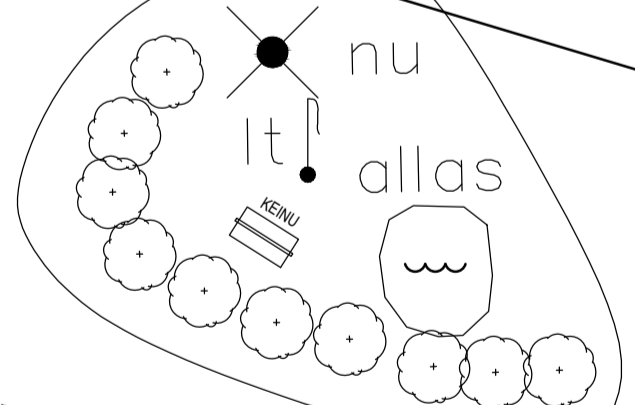


OLESKELU 1

VAR/TJÄTE

PP-KATOS

sr  
PAIKOITUS 38+6AP(sä)



SAATTOYMPYRÄ

LISÄYS  
2 AP + SÄ-AUTOT 6 AP

URAKKARAJA

**132**  
RP-1  
e=0,04

**2**

- KIVI- JA LAATTATYYPIT**
- KATUKIVI 27x13x80 PATINA MUSTAVALKOINEN
  - ANTIKKILAATTA 240x240x80 MUSTA
  - ANTIKKILAATTA 240x240x80 HARMAA
  - LOUIHKIVI HARMAA
  - LOHKOMUURIKIVI HARMAA, 50 cm KORKEA ISTUTUSKAUKALO, KANSI KANSIKIVILLÄ
  - NUOTIOPAIKKA PYÖRRE, ILKOHALKAISUJA 1370 mm, RAJAUS LOHKOMUURIKIVEN KANSIKIVILLÄ, YMPÄRYYS ANTIKKILAATTOILLA MUSTA, ALIN KAARKEVIKIERROS UPOTETAAN PINNOITTEIKIVIEN POHJAN TASAAN.
  - NURMIKON REUNAKIVI 300 / 600x135x80 HARMAA
  - GRANIITTI NURPKIVI
  - MAAKIVI, KOKO NOIN 0.5 m<sup>3</sup>, UPOTETTUNA PUOLIKSI MAAN SISÄÄN
  - KLASSIKOKIVI 17x115x80 MUSTA
  - J-REUNAKIVI 800/500x300x110 HARMAA, TARVITTAVIN KAARRE-, KULMA- JA MADALLUSKIVIN
  - PESUBETONILAATTA 200x200x20 MUSTAVALKOINEN, KIINITYS BETONIVALUN PÄLLE LIIMAAMALLA TAI MAAKOSTEAN BETONIN.
- KAASUT**
- Purppuraheisingervo, Physocarpus opulifolius 'Lady in Red' - 5 kpl
  - Kokvaangervo Tor, Spiraea betulifolia 'Tor' - 22 kpl
  - Pensasrhäkki Goldteppich, Diasphora 'Goldteppich' - 24 kpl
  - 'Päloäkkätsä', karttutuja Brabant rungollinen, Thuja occidentalis 'Brabant' - 2 kpl rungon korkeus vähintään 80 cm
  - Kääpiövirminty Mops, Pinus mugo 'Mops' - 5 kpl
  - Verhoangervo Lumikki, Spiraea beauregardiana 'Lumikki' - 38 kpl
  - Keijuaangervo, Spiraea japonica 'Little Princess' - 25 kpl
  - Purppurapikkusydän, Dicentra formosa 'Luxuriant' - 30 kpl
  - Loistokurjerpövi, Geranium 'Johnson's Blue' - 26 kpl
  - Komeamarsaruocho, punalehtinen Sedum 'Purple Emperor' - 22
  - Siperianpihti, Abies sibirica - 3 kpl
- Hoitoyön helpottamiseksi puuvartisten kasvien kasvualueista verhoetan kalekankaalla ja taimet istutetaan katkainkaasaan lehtijälle neikin. Kangas verhoetan puunkorikatella. Peremolle ei käytetä katkangasta eikä niiden istutusalueita verhoeta puunkorikatella. Sisäinkäynnin turuttamaan kiveykselle keskikätkä-astia (KKA) yksivuosille kullekin kesäkuukauden ajaksi.
- MUUT PINNAT**
- Sr KALLIOMURSE, PÄÄLLYSTEEN PAKSUUS 50 mm, RAEKOKO 0-16 mm
- Astatti RAKENNETTYPIIPIN MUKAAN
- Nurmi RAKENNETTYPIIPIN JA RAKENNUSELITYKSEN MUKAAN
- Nurmi 2 ik. KUTEN 'Nurmi' MUTTA HOIDOLLESTI 2 LUOKKAA
- NURMI-ALUEET**  
Vanhat nurmi-alueet urakka-alueella uusia.

PIHA- JA LIIKENNEALUE KTS. PINNANTASAUSSUUNNITELMA

K OSA	KORTTELITILA	TONTTINo	RAKENNUSLUVAN TUNNUS
POR 133	132	1	
RAKENNUSLOMPEIDEN MUUTOSTYÖ	PIIRUSTUSLAI	TYÖPIIRUSTUS	JUOKS No
RAKENNUSKOHTIEN NIMI JA OSOITE	PIIRUSTUKSEN SISÄLTÖ	ASEMAPIIRUSTUS	MITTAAVAAT
KOTIRINTIEN ASUMISYKSIKKÖ			1.250
KOTINIEMENTIE 21			
75530 NURMES			
ARKkitehtuuri LIPPONEN MUSTAPORTTI 7 75530 NURMES, Puh: 0400 376915 E-MAIL: ark@lipponen.fi	SUUNNITTELIJA	TYÖ No	PIIR.No
	ARK	A22122	100
ALLEKIRJOTUS	PÄIVÄYS	YHT.HENK.	MUUTOS
	29.12.2023	RA VELI-MATTI LIPPONEN	